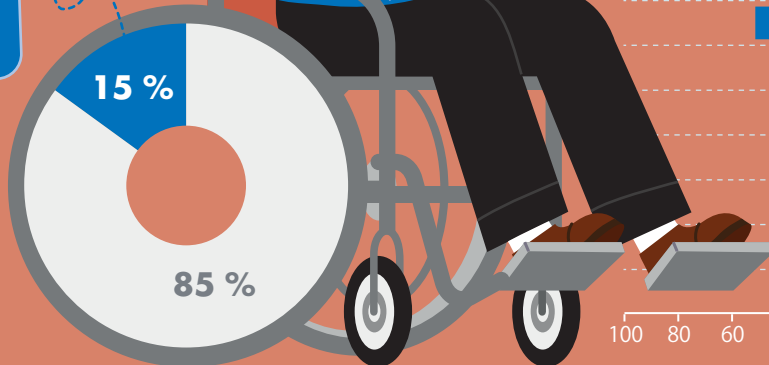


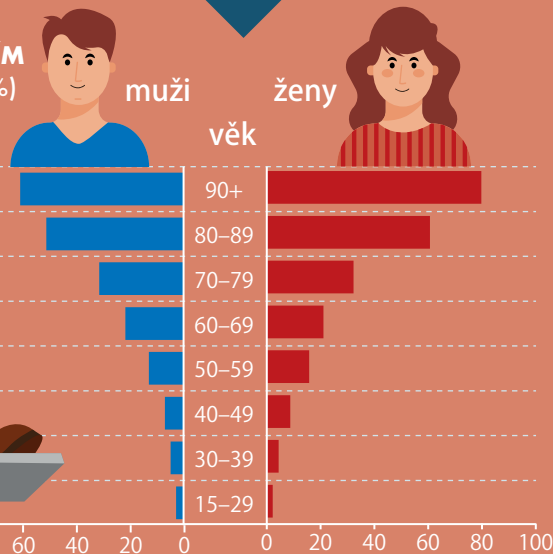
ŽIVOT S OMEZENÍM


1 313
tis. osob
se zdravotním
postižením

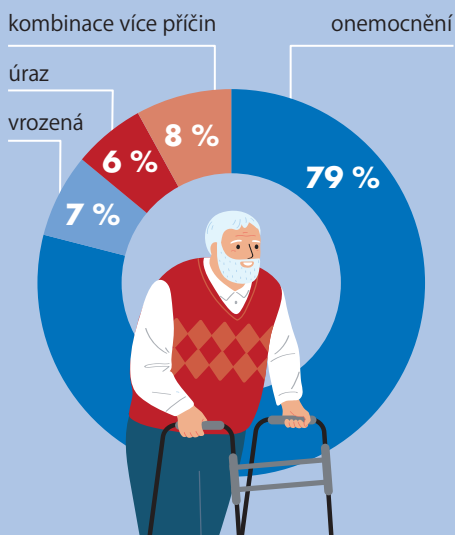
● s postižením
● bez postižení



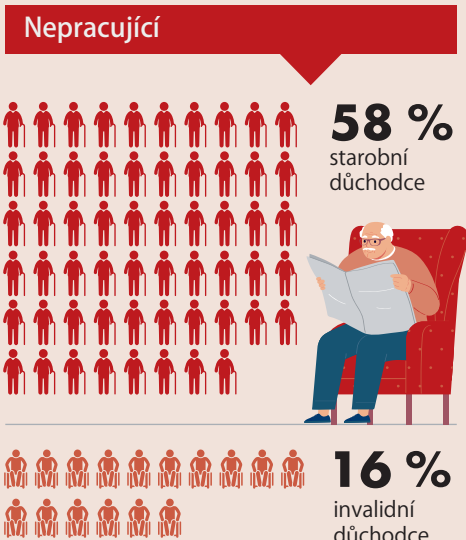
PODÍL OSOB SE ZDRAVOTNÍM POSTIŽENÍM (%)



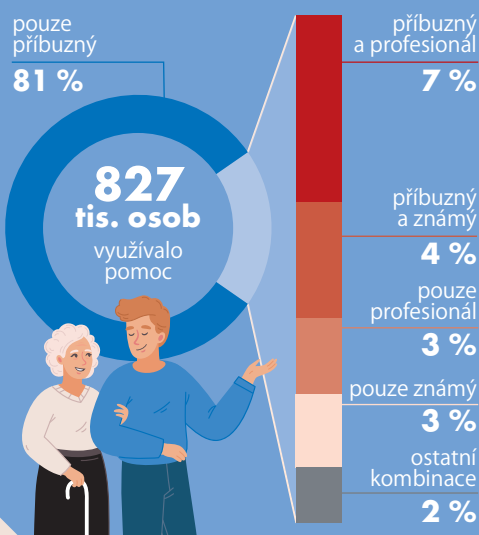
PŘÍČINA ZDRAVOTNÍHO POSTIŽENÍ



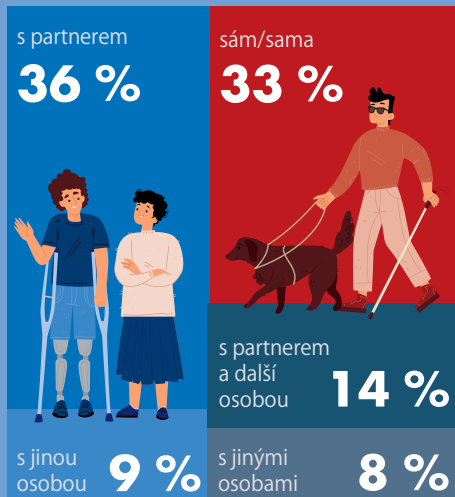
JAK (NE)PRACUJÍ?



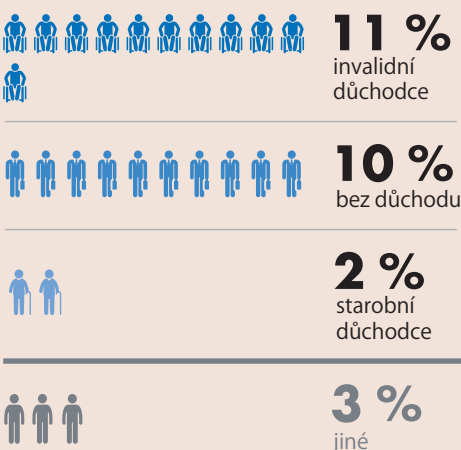
KDO JIM POMÁHÁ?



S KÝM BYDLÍ?



Pracující



CO JIM NEJČASTĚJI CHYBÍ? (%)

